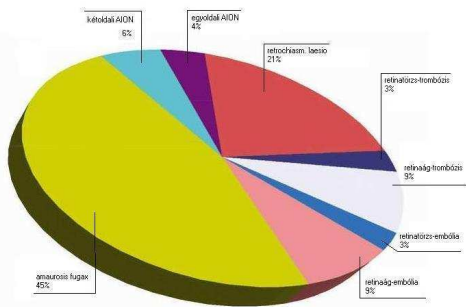


"Ocularis stroke"

• az ún. "ocularis stroke" fogalma

Az ún. "ocularis stroke" új klinikai tünetcsoportok gyűjtőfogalma. A retina és a látópálya keringési zavara következtében kialakult szindrómák sorolódnak e témakörbe. Fájdalom nélkül és gyorsan progrediáló szemtünetek a látás *végleges elvesztéséhez* és, idővel, a *társszem teljes vakságához* is vezethet. Elsősorban a centrális látás sérül, ami a közeli munkát, olvasást lehetetlenné teszi. A vakság okának vezető szerepét töltik be a szemkeringési zavarok.

580 látórendszeri keringési zavar szemtünetcsoportjainak megoszlása

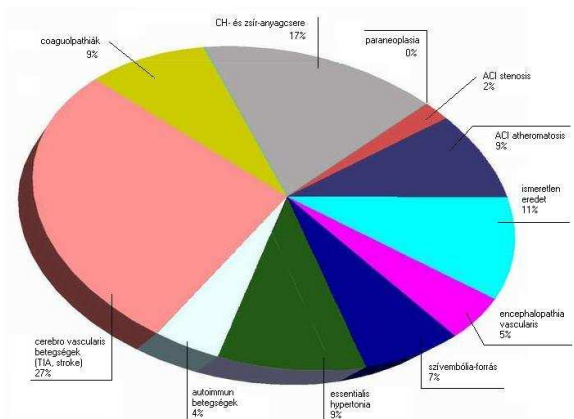


- Az ún. "ocularis stroke" gyakorlati jelentősége a cerebro-cardiovascularis megbetegedések megelőzésében, szűrésben. A látószervünk a központi idegrendszernek egy kihelyezett része, tehát mintegy "előretolt helyőrség" jelezheti a neurológiai és a szisztémás betegségeket. A retinát és a látóidegőt tápláló artériák *végartériák*, amelyek az *arteria carotis interna (ACI) I. ágából* az artéria ophthalmicából táplálkoznak. Az ACI anatómiai közelsége hatványozottan jelent embóliaforrást mind a szívből, mind pedig a nagyerek erodált plakkjaiból.

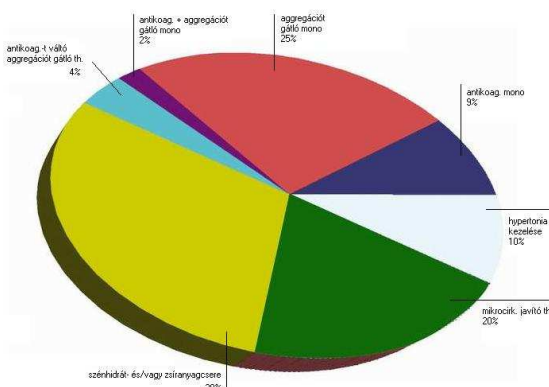
• Incidencia a stroke gyakorlati jelentőségére vonatkozóan az "ocularis stroke" hátterében

- haláloki rangsorban 3. helyen áll a stroke megbetegedés (daganatos, cardiovascularis eredet után: WHO);
- évente 5 millió ember halálát okozza a stroke;
- 2020-ra ez az arány megduplázódhat;
- Magyarországon az éves megbetegedések száma: 35000-40000 beteg;
- a kórfolyamatok 90%-a ischaemiát okoz, aminek 2/3-a atherosclerosis eredetű;

580 ocularis stroke betegünk embóliaforrás-megoszlási görbéje: izoláltan és átfedésben



Szisztémás kezelési lehetőségeink



- primer és szekunder prevenció nemzetközi és hazai előtérbe tolódása;
- az ACI occlusiók közel 10-25%-a kezdődik átmeneti látásvesztéssel (amaurosis fugax).

A népbetegségnek számító "stroke" neurológiai szövődménye a cardiovascularis megbetegedéseknek. Ha ezen nagy-számú betegkör preventív kezelése, életre szóló gondozása hálózaton belül történik, kisebb a beteg "kallódásának, párhuzamos kezelésének" a valószínűsége. Nem válik szükségessé a beteg más kórházba vagy klinikára irányítása, aminek jelentős költségmegtakarítási vonzata lenne.

További információ:

Név:
Telefon:
Email:
Internet:

dr. Somlai Judit
+36 (20) 978-7021
dr@somlajudit.hu
SomlaiJudit.hu